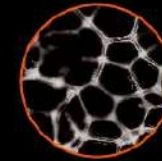
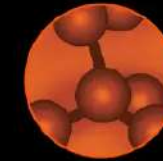
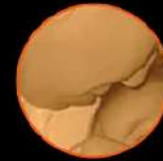


MAM PROGRAMMA DI CRESCITA

Il fertilizzante per piante madri METROP MAM è biologicamente degradabile.

- Sul terreno dare come necessario con l'acqua in un rapporto di METROP MAM 50ml/100L acqua e una volta alla settimana aggiungere METROP CALGREEN 20ml/100L.
- Su stuoie di cocco dare come necessario con l'acqua in un rapporto di METROP MAM 50ml/100L acqua combinato con METROP CALGREEN 20ml/100L acqua.
- In Hydroponics o Rockwool dare ogni giorno almeno 6x al giorno in un rapporto di METROP MAM 75ml/100L acqua può essere combinato con METROP CALGREEN 20ml/100L acqua.
- Regolare i livelli di Hydro su METROP MAM a 100ml/100l prima del taglio e 75ml/100l dopo il taglio solo per Idrosistemi, seguire METROP CALGREEN secondo il programmadi coltivazione.
pH raccomandato da 5,4 a 6,2 EC



	MAM	ROOT+	AMINO-XTREM	CAL-GREEN
Prima^{*1} del taglio	75ml/ 100L ^{*3}	80ml/ 100L	90ml/ 100L	20ml/ 100L
Dopo^{*2} il taglio	50ml/ 100L	80ml/ 100L	90ml/ 100L	20ml/ 100L

*1 Questa è la pianta madre la settimana prima del taglio

*2 Settimane di crescita normali

*3 Per isistemi NFT e HYDRO le piante madri hanno bisogno di 6 somministrazioni al giorno PH - Il PH raccomandato è tra 5,4 e 6,2 misurato nel mezzo.

Calgreen ultimo nel contenitore dell'acido